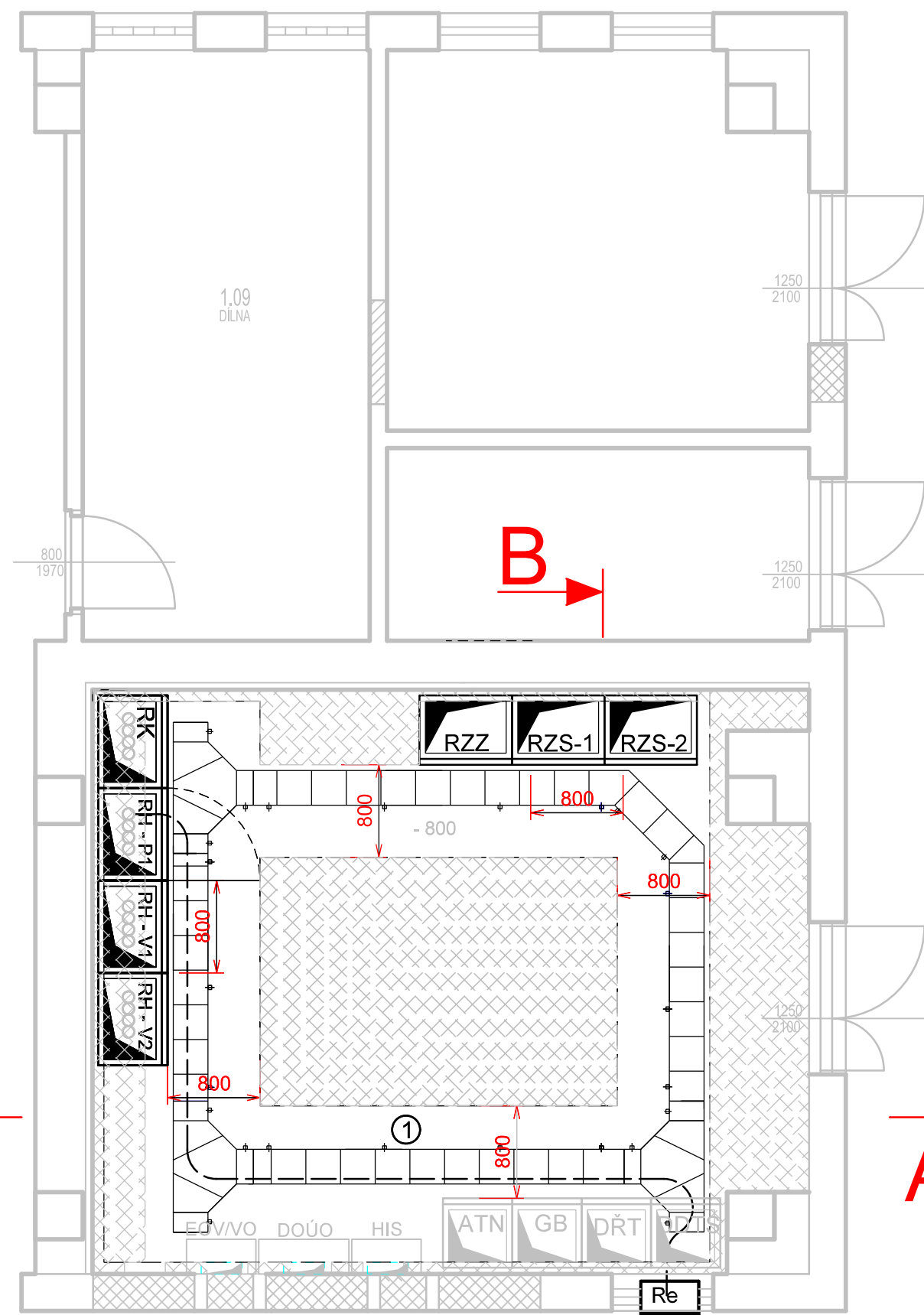
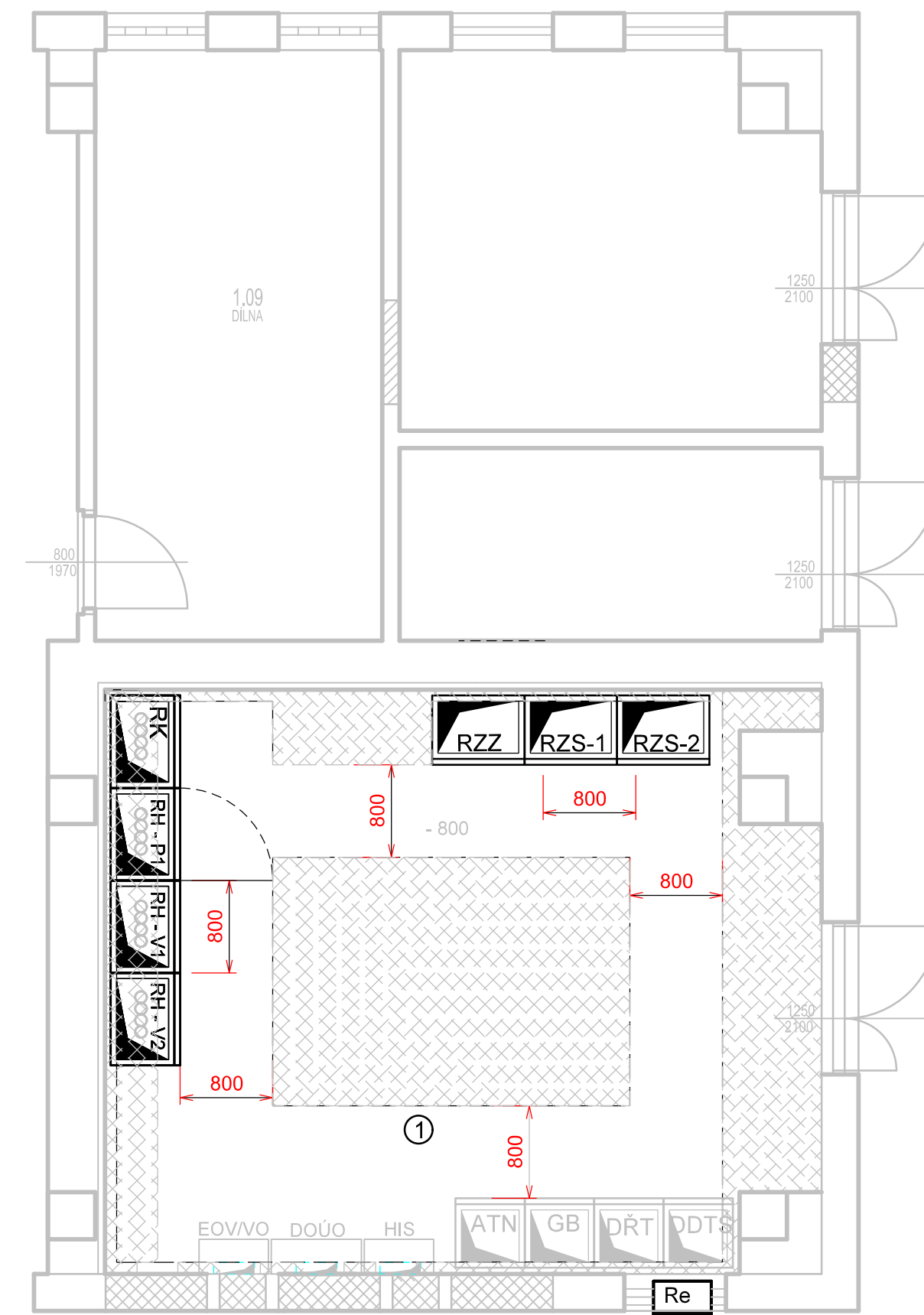


- LEGENDA
- ① Rozvodna NN 0,4kV
- RH - vstupní rozvaděče 0,4 kV TS 22/0,4kV
- RZS - rozvaděče zajištěné sítě
- RK - kompenzační rozvaděč TS 22/0,4kV
- Rmr - rozvaděč monitoringu spotřeby elektrické energie a regulace stupňů kompenzace
- Re - rozvodnice obchodního měření PRE distribuce a.s.
- - silové kabely nn

PŮDORYS KABELOVÉHO PROSTORU



PŮDORYS ROZVODNY



ČISTOPIS

Číslo změny:	Obsah změny:	Datum změny:
01	-	-
02	-	-
03	-	-

Objednatel:

Správa železniční dopravní cesty, státní organizace  
Dlážděná 1003/7  
110 00 Praha 1

Generální projektant:

SUDOP PRAHA a.s.  
Olšanská 1a, 130 80 Praha 3  
tel.: +420 267 094 111  
e-mail: praha@sudop.cz

Hlavní inženýr projektu:  
ING. MARTIN RAIBR

Garant profese:  
ING. MIROSLAV NEZKUSIL

Středisko:  
ELEKTROTECHNIKY, TRAKCE, SDĚLOVACÍ A ZABEZPEČOVACÍ TECHNIKY

Vedoucí střediska:  
ING. MARTIN RAIBR

Odpovědný projektant SO, IO, PS:  
JIŘÍ MATYS

Vypracoval:  
JIŘÍ MATYS

Kontroloval:  
ING. MIROSLAV NEZKUSIL

Název akce:

Číslo smlouvy:  
16-333.208

Projektový stupeň:  
PROJEKT

Část:  
SILNOPROUDÁ TECHNOLOGIE VČETNĚ DŘT  
TECHNOLOGIE TRANSFORMAČNÍCH STANIC VN/NN  
PS 3151.1 ŽST KADAŇ, ROZVODNA 0,4kV, TECHNOLOGIE

Datum:  
11/2017

Číslo části:  
D.3.5.1

Název přílohy:

Měřítka:  
-

Počet formátů:  
4xA4

Číslo přílohy:  
06

Řezy a Pohledy